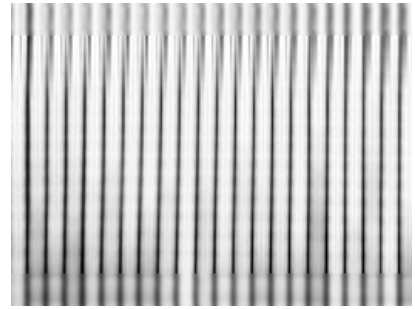


# RUBAN BORDÉ EN TITANE

APPLICATION ESSAI EN VOL

Ref: 2570

Rev: A



## DESCRIPTION

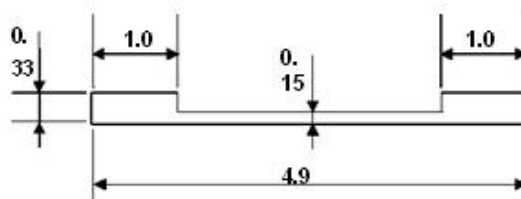
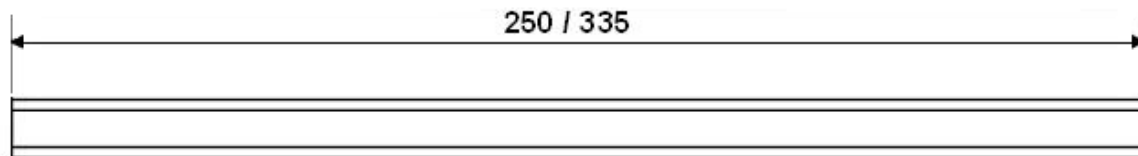
Ruban utilisé pour la fixation des câbles haute température sur des éléments en titane. Ce ruban sera maintenu par des soudures par points. Sa longueur sera fournie à la demande des utilisateurs.

Nous respectons la norme NSA 939 737 qui définit les dimensions, la masse et les caractéristiques exigées.

## CARACTERISTIQUES TECHNIQUES

Matière	Titane
Température d'utilisation	- 50 / + 700°C
Marquage	Sans objet

## DIMENSIONS



*Pour toutes autres informations, nous consulter*

## CONTACT

### MESUREX

19 Rue des Petits Meurgers  
78120 Sonchamp

Tel : +33 (0) 1 30 41 23 62

Fax : +33 (0) 1 30 41 23 80

Mail : [measurex@measurex.fr](mailto:measurex@measurex.fr)